



AFA's

Federación Provincial  
de Huelva

**MEMORIAS  
FEDERACIÓN  
PROVINCIAL DE  
AFA'S DE HUELVA  
AÑO 2.005**

## INDICE

- 1.- HISTORIA.
- 2.- FINALIDAD
- 3.- DOMICILIO
- 4.- ESTATUTOS E INSCRIPCIONES
- 5.- JUNTA DIRECTIVA Y SOCIOS
- 6.- PERSONAL
- 7.- FEDERACIONES
- 8.- PROGRAMAS Y SERVICIOS
- 9.- SUBVENCIONES
- 10.- ACTIVIDADES.
- 11.- GRÁFICOS
- 12.- RECORTES DE PRENSA

## **1.- HISTORIA.**

La Federación Provincial de Asociaciones de Familiares de Enfermos de Alzheimer y otras demencias de Huelva nace el 16 de Julio de 2.002 al amparo de lo establecido por el artículo 22 de la Constitución Española de 1.978 y de la Ley Orgánica 1/2002 de 22 de Marzo, asistiendo los representantes legales y actuando en nombre de las Asociaciones existentes en la provincia de Huelva, siendo socios fundadores:

- Asociación de Lucha por los Enfermos de Alzheimer “Caminar” de Bollullos.
- Asociación de Familiares de Enfermos de Alzheimer de El Campillo.
- Asociación de Familiares de Enfermos de Alzheimer y otras demencias de Huelva.

Sucesivamente, se asocian a esta Federación las Asociaciones de Lepe, Trigueros y Valverde. Durante el último año no ha habido incorporación de asociaciones ya que no se ha creado en la provincia ninguna nueva.

## **2.- FINALIDAD.**

La Federación Provincial de Asociaciones de Enfermos de Alzheimer y otras demencias de Huelva tiene los siguientes fines:

- a) Promocionar y difundir todo lo que haga referencia a la Enfermedad de Alzheimer y otras demencias.
- b) Estimular los estudios sobre la incidencia, evolución terapéutica y etiología de la enfermedad de Alzheimer y otras demencias.
- c) Informar y sensibilizar a la sociedad y fomentar recursos específicos para la enfermedad de Alzheimer y otras demencias.
- d) promover el conocimiento entre sus asociados de los Fines objetivos de la Federación.
- e) Organizar actividades y servicios de tipo asistencial, social y cultural para sus miembros.
- f) Representar a las Asociaciones federadas en los órganos de participación ciudadana y en la defensa de sus derechos y libertades.
- g) Incentivar la investigación sobre el mal de Alzheimer y otras demencias.
- h) Prestar asistencia y apoyo legal y social a las Asociaciones federadas.

Para el cumplimiento de los fines, la Federación utilizará los siguientes medios:

a) Promover los contactos individuales y corporativos entre los miembros de la Federación, para establecer un auténtico entendimiento y eficaz colaboración.

b) Fomentar reuniones de la federación, estimulando a las Asociaciones Federadas para un contacto personal, lo más frecuente posible.

c) Celebrar conferencias y coloquios de orientación y formación para los directivos de Asociaciones en orden al cumplimiento más acertado de su deber como directivos.

d) Servir de cauce para que las distintas Asociaciones Federadas puedan hacer valer sus derechos ante las Entidades y Autoridades Públicas y Privadas, tanto en los aspectos de organización como en los administrativos y financieros.

e) Procurará si la economía lo permite, crear un fondo económico de asistencia para las Asociaciones federadas.

f) Actuar de forma legal ante las autoridades u organismos públicos y privados, para defender los derechos de las Asociaciones que no sean incompatibles con los de la Federación.

g) Mantener contactos con las Juntas directivas de las Asociaciones para una eficaz colaboración de todos.

h) Atender las peticiones, sugerencias,...etc. formuladas por las Asociaciones procurando su resolución.

i) Unir, coordinar, orientar y apoyar a las Asociaciones Federadas, colaborando con ellas para el mejor cumplimiento de sus fines propios.

### **3.- DOMICILIO.**

Desde la creación de la Federación Provincial se establece, según se recoge en los Estatutos de la misma, que el domicilio social de la Federación está en Huelva, C/ Galaroza, nº 18 A.

### **4.- ESTATUTOS E INSCRIPCIONES.**

Los Estatutos fueron elaborados por los miembros fundadores, remitiéndolos a la Delegación de Justicia y Administración Pública de la Junta de Andalucía, siendo aprobado el día 24 de Octubre de 2.002.

Aprobados los Estatutos, se solicitan las inscripciones en las Delegaciones Administrativas Públicas siguientes:

- Delegación de Hacienda, para poseer el C.I.F. con el nº G21349113.
- Consejería de Justicia y Administración Pública, con el nº 34, Sección 2.
- Consejería de Asuntos Sociales, con el nº AS.E/4641
- Consejería de Salud, con el nº 746/03
- Ayuntamiento de Huelva, con el nº 328

El 15 de Noviembre se celebra Asamblea Extraordinaria de la Federación y se acuerda por unanimidad modificar los artículos 2 y 25 de sus actuales Estatutos, quedando dichos artículos como sigue:

\* Art. 2: "El domicilio a efectos de notificación de la Federación se establece en huelva, C/ Galaroza, nº 18 A".

\* Art. 25: "... y para un periodo de tres año, pudiendo ser reelegidos,...".

## **5.- JUNTA DIRECTIVA.**

El 16 de Julio de 2.002 se celebra Asamblea General Extraordinaria para constituir la Federación Provincial y aprobar estatutos, designándose también la Junta Directiva. En dicha reunión se determina que los cargos de Presidenta, Secretaria y Tesorera recaigan siempre en Asociación que ostente la Presidencia.

En Asamblea celebrada el día 24 de Mayo de 2004 se modifica la composición de la Junta Directiva, ampliándose debido a la incorporación de las nuevas asociaciones, quedando su composición como sigue:

- Presidenta: Rocío Muñoz Sánchez (AFA Huelva)
- Vicepresidente: Manuel Reyes Morales (AFA Lepe)
- Secretaria: Mariona Palomero Casals (AFA Huelva)
- Tesorera: Josefa González Mascareña (AFA Huelva)
- Vocal: Manuel Romero Fernández (AFA El Campillo)
- Vocal: Alonso León Cruz (AFA Bollullos)
- Vocal: M<sup>a</sup> Reyes Villarán González (AFA Bollullos)
- Vocal: Antonia Vega González (AFA Trigueros)
- Vocal: Juan Mora Sánchez (AFA Valverde)

Desde entonces no se ha producido ninguna otra modificación en la composición de la Junta Directiva.

## **6.- PERSONAL.**

El Equipo Técnico de la Federación Provincial está compuesto por 1 Psicóloga, 1 Trabajadora Social y 1 Administrativo, pertenecientes a la plantilla de la Asociación de Huelva, dado que éste debe corresponder a la Asociación donde haya recaído la Presidencia de la Federación, aunque desde Noviembre de 2005, la federación cuenta con una Trabajadora Social propia, gracias a una Subvención recibida por el Servicio Andaluz de Empleo.

## **7.- FEDERACIONES.**

La Federación Provincial de Asociaciones de Familiares de Enfermos de Alzheimer y otras demencias de Huelva pertenece a la vez a la Confederación Andaluza de Asociaciones de Familiares de Enfermos de Alzheimer y otras demencias,(CONFEAFA) estando representada en la Junta Directiva de dicha Federación, en el cargo de vocal, Rocío Muñoz Sánchez, Presidenta de la Asociación de Huelva y de la Federación Provincial, además pertenece a la Comisión Permanente de dicha Federación.

Igualmente, la Federación Provincial de AFA,s de Huelva, es miembro de la Confederación Nacional de Asociaciones de Familiares de Enfermos de Alzheimer (CEAFA).

## **8.- PROGRAMAS Y SERVICIOS.**

Desde la creación de la Federación Provincial, han sido varias las reuniones mantenidas con las Asociaciones federadas con el fin de conocer las necesidades de cada una de ellas.

Para ello se han establecido varios servicios:

- 1.- Asesoramiento, información y apoyo técnico sobre la enfermedad.
- 2.- Grupos de trabajo para Técnicos.
- 3.- Coordinación entre las Asociaciones federadas.

## **9.- SUBVENCIONES.**

Durante el 2005 la federación recibe las siguientes subvenciones:

- La Consejería para la Igualdad y el Bienestar Social aprueba una ayuda para el mantenimiento de la Sede de la Federación Provincial.

- El Servicio Andaluz de Empleo concede una Ayuda para la contratación de un Trabajador Social para la Federación provincial.

- El Ministerio de Trabajo y Asuntos Sociales concede ayudas para Formación de Voluntariado, Apoyo Psicológico a familias con personas dependientes o semidependientes a su cargo, Atención Diurna y atención Social y Ayuda Domiciliaria.

- La Fundación La Caixa concede una Ayuda a la Federación para el Asesoramiento jurídico, fiscal y laboral de las Asociaciones Federadas.

## **10.- ACTIVIDADES.**

Se celebran con cierta frecuencia reuniones con los directivos y técnicos de las Asociaciones federadas para guiar la labor de las mismas y orientarlos en las distintas acciones a seguir para organizar debidamente cada una de las asociaciones.

A continuación se establece una relación de las actividades llevadas a cabo por la Federación provincial:

### ➤ 4 de Enero de 2.005

Se celebra Videoconferencia con CONFEEFA para tratar diversos temas de interés.

### ➤ 26 de Enero de 2.005

Se celebra Reunión de la Junta Directiva de la Federación Provincial de AFA's de Huelva.

### ➤ 28 y 29 de Enero de 2.005

Los profesionales de todas las Asociaciones que componen la Federación acuden al Bloque I del Curso "Formación Especializada en la Enfermedad de Alzheimer y otras demencias" celebrado en Sevilla, correspondiente al Programa FOR Profesionales de la Plan Andaluz de Apoyo a las AFA's.

### ➤ 1 de Febrero de 2.005

Se celebra Videoconferencia con CONFEEFA para tratar diversos temas de interés.

### ➤ 11 y 12 de Febrero de 2.005

Los profesionales de todas las Asociaciones que componen la Federación acuden al Bloque II del Curso "Formación Especializada en la Enfermedad de Alzheimer y otras demencias" celebrado en Huelva, correspondiente al Programa FOR Profesionales de la Plan Andaluz de Apoyo a las AFA's.

### ➤ 17 de Febrero de 2.005

Miembros de la Federación Provincial visitan la Unidad de Estancia Diurna "Teresa Sousa" de El Campillo y se reúnen con su Junta Directiva.

➤ 24 de Febrero de 2.005

Miembros de la Federación Provincial visitan AFA Bollullos y sus Talleres de Psicoestimulación y se reúnen con su Junta Directiva.

➤ 4 y 5 de Marzo de 2.005

Los profesionales de todas las Asociaciones que componen la Federación acuden al Bloque III del Curso "Formación Especializada en la Enfermedad de Alzheimer y otras demencias" celebrado en Huelva, correspondiente al Programa FOR Profesionales de la Plan Andaluz de Apoyo a las AFA's.

➤ 9 de Marzo de 2.005

Miembros de la Federación Provincial visitan AFA Bollullos y sus Talleres de Psicoestimulación y se reúnen con su Junta Directiva.

➤ 14 de Marzo de 2.005

Reunión con Técnico de Servicios Sociales de la Excma. Diputación Provincial de Huelva para elaborar Convenio de colaboración con la Federación Provincial de AFA's de Huelva.

➤ 15 de Marzo de 2.005

Se celebra en el Hotel Barceló de Punta Umbría, Curso Básico "Manejo del Enfermo de Alzheimer" para familiares cuidadores, perteneciente al Plan de Servicios Sociales firmado entre CONFEEFA y la Consejería para la Igualdad y el Bienestar Social.

➤ 6 de Abril de 2.005

Se celebra reunión de la Junta Directiva de la federación Provincial de AFA's de Huelva.

➤ 15 de Abril de 2.005

La Junta Directiva de CONFEEFA visita AFA Granada para tratar el expediente abierto a esta Asociación.

➤ 20 de Abril de 2.005

Se reúne en Sevilla la Comisión permanente de CONFEEFA.

➤ 22 y 23 de Abril de 2.005

Los profesionales de todas las Asociaciones que componen la Federación acuden al Bloque IV del Curso "Formación Especializada en la Enfermedad de Alzheimer y otras demencias" celebrado en Huelva, correspondiente al Programa FOR Profesionales de la Plan Andaluz de Apoyo a las AFA's.



➤ 25 de Abril de 2.005

Miembros de la Federación Provincial visitan AFA Valverde y los Talleres de Psicoestimulación que allí está llevando a cabo la Mancomunidad. Se celebra también reunión con la Junta Directiva de dicha Asociación.

➤ 25 de Abril de 2.005

Miembros de la Federación Provincial visitan AFA Trigueros y sus Talleres de Psicoestimulación y reunión con la Junta Directiva.

➤ 26 de Abril de 2.005

Presidenta, Técnicos de CONFEEFA y miembros de la Federación Provincial se reúnen con el Delegado Provincial de Igualdad y Bienestar Social en Huelva y el Jefe del Servicio de Inspección de esa delegación para tratar diversos temas relacionados con nuestros servicios.

➤ 26 de Abril de 2.005

Miembros de la Federación Provincial de AFA's junto a la Presidenta y técnicos de CONFEEFA visitan la UED "Teresa Sousa" de AFA El Campillo.

➤ 26 de Abril de 2.005

Reunión de la Junta Directiva de la Federación Provincial de AFA's con la Presidenta de CONFEEFA.

➤ 27 y 28 de Mayo de 2.005

Los profesionales de todas las Asociaciones que componen la Federación acuden al Bloque V del Curso "Formación Especializada en la Enfermedad de Alzheimer y otras demencias" celebrado en Huelva, correspondiente al Programa FOR Profesionales de la Plan Andaluz de Apoyo a las AFA's.

➤ 3 de Junio de 2.005

Se firma Convenio de Colaboración para "Asesoramiento Legal, laboral y financiero a las AFA's" entre la Federación Provincial de AFA's de Huelva y la Fundación La Caixa.

➤ 4 de Junio de 2.005

La Presidenta de la Federación Provincial participa como poenente en el Congreso SAMFYC celebrado en la casa Colón de Huelva.

➤ 18 de Junio de 2.005

Asisitimos como Federación Provincial a reunión de CONFEEFA en Antequera.

➤ 24 y 25 de Junio de 2.005

Trabajadores Sociales y psicólogos de las AFA's de la provincia de Huelva asisten en Córdoba al I Encuentro de Trabajadores Sociales y Psicólogos de AFA's de Andalucía, dentro del Programa FOR del Plan de Apoyo a las AFA's firmado entre la Consejería de Salud y CONFEEAFA.

➤ 30 de Junio de 2.005

Se reúne en Sevilla la Comisión Permanente de CONFEEAFA.

➤ 6 de Julio de 2.005

Firma del Convenio de Colaboración entre la Excma. Diputación Provincial de Huelva, la Asociación Española Contra el Cáncer y la Federación Provincial de AFA's de Huelva para destinar la recaudación de la taquilla del festival de verano del Foro Iberoamericano de La Rábida.

➤ 7 de Julio de 2.005

Se celebra en la sede de AFA Huelva Curso de Formador de Formadores para Cursos de Voluntarios dirigido a los Técnicos (Psicólogos y Trabajadores Sociales) de las AFA's de la provincia, con el objetivo de que en todas las AFA's de Andalucía los Cursos de Formación a Voluntarios sigan la misma metodología y el mismo contenido. Dicho Curso pertenece al programa VIVO del Plan Andaluz de Apoyo a las AFA's.

➤ 22 de Julio de 2.005

Se celebra festival de Verano en el Foro Iberoamericano a beneficio de la Federación Provincial de AFA's de Huelva y la Asociación Española contra el Cáncer, organizado por la Excma. Diputación Provincial de Huelva.

➤ 10 de Julio de 2.005

Asamblea General Extraordinaria de CONFEEAFA celebrada en Antequera para trar expediente de Granada.

➤ 19 de Septiembre de 2.005

Reunión en Sevilla con la Consejera de Salud para presentar ante los medios de comunicación los resultados de la investigación realizada sobre Nuevas Tecnologías y Psicoestimulación en los enfermos de Alzheimer, llevada a cabo durante 2005 por Psicólogos de las Asociaciones de Huelva, Jaén, San fernando y Sevilla. Dicha Investigación corresponde a uno de los Programas del Plan de Apoyo a las AFA's firmado con la Consejería de Salud.

➤ 22 de Septiembre de 2.005

Miembros de la Federación Provincial de AFA's de Huelva ofrecen una charla a familiares de AFA Trigueros.

➤ 13 de Octubre de 2.005

Miembros de la Federación Provincial de AFA's de Huelva y de la Junta Directiva de AFA Trigueros visitan la futura Residencia y Centro de Día de la Parroquia de Trigueros.

➤ 20 de Octubre de 2.005

Asistencia de miembros de la Federación y de sus Asociaciones a la entrega del Premio "Manuel Portillo" de CONFEEFA a Radio Televisión Andaluza.

➤ 15 de Noviembre de 2.005

Reunión de la Junta Directiva de la Federación Provincial de AFA's de Huelva.

➤ 19 de Noviembre de 2.005

Reunión de la Junta Directiva de CONFEEFA en Antequera.

➤ 28 de Noviembre de 2.005

Reunión con AFA El Campillo para trar diversos temas de interés.

➤ 15 de Diciembre de 2.005

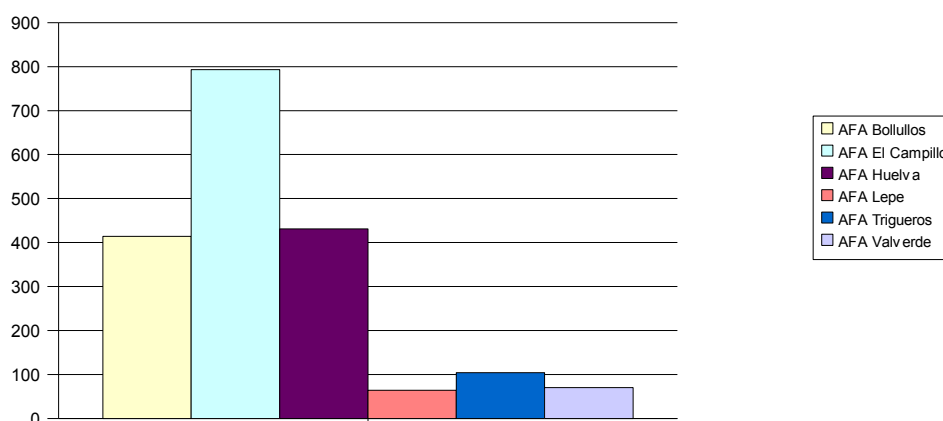
Asistencia a la inauguración de la nueva sede de AFA Valverde.

➤ 20 de Diciembre de 2.005

Se celebra en Lepe Curso de Formación dirigido a todos los voluntarios de la Provincia. Asisten 32 voluntarios de la provincia. Dicho Curso pertenece al Programa VIVO del Plan Andaluz de Apoyo a las AFA's.

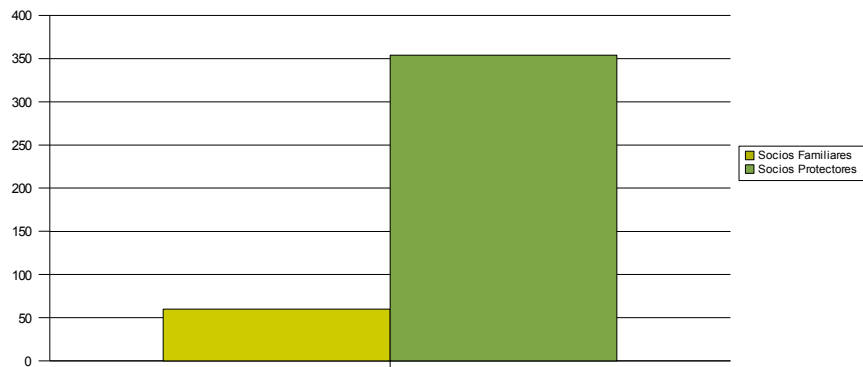
## 11. GRÁFICOS.

**\* N° de Socios Totales.**

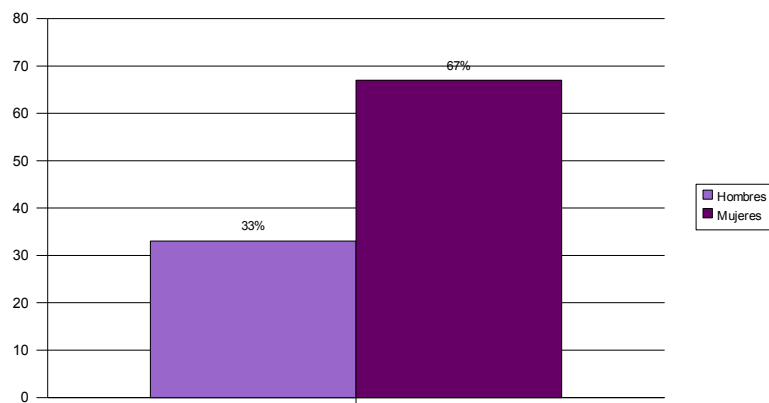


**\* AFA Bollullos.**

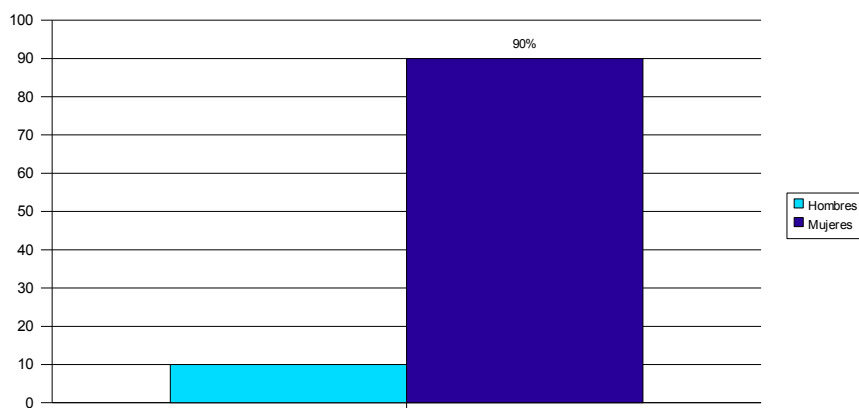
- Tipos de socios:



- Porcentaje Hombres y mujeres enfermos:

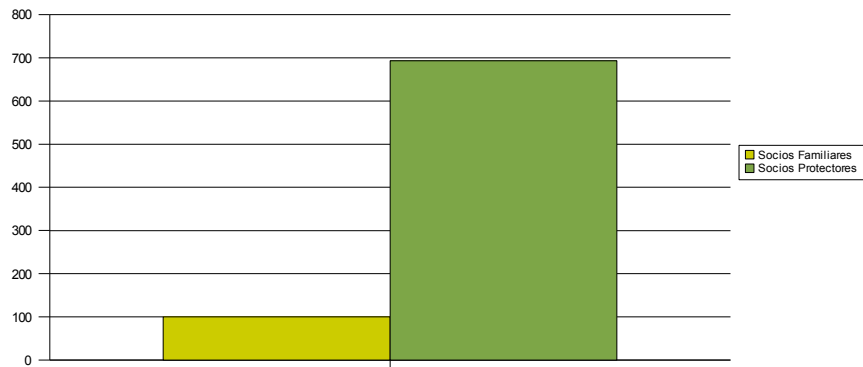


- Porcentaje de hombres y mujeres cuidadores:

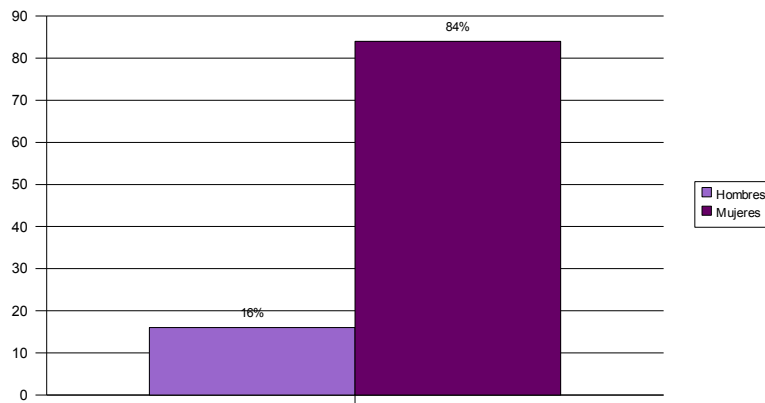


**\* AFA El Campillo.**

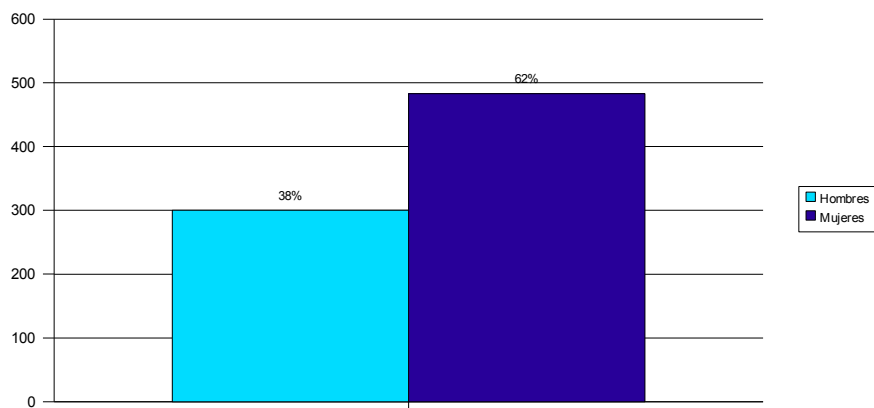
- Tipos de socios:



- Porcentaje Hombres y mujeres enfermos:

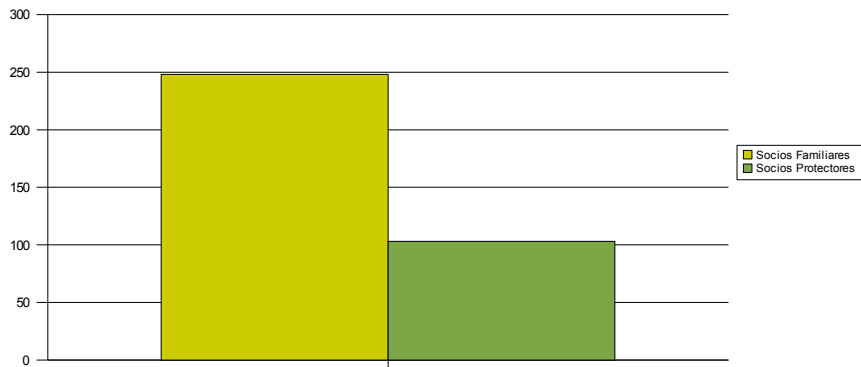


- Porcentaje de hombres y mujeres cuidadores:

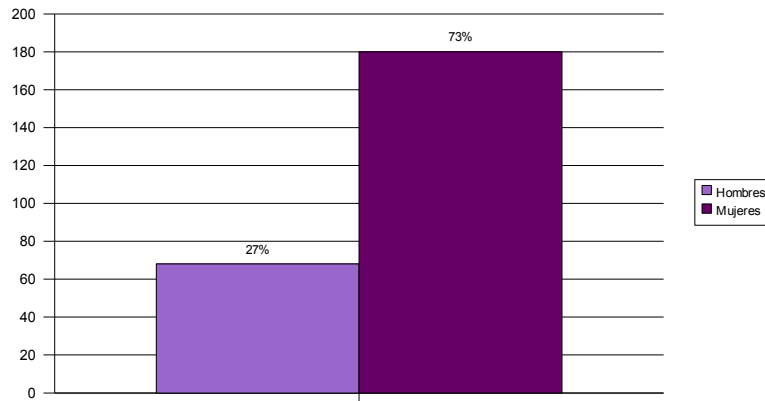


**\* AFA Huelva.**

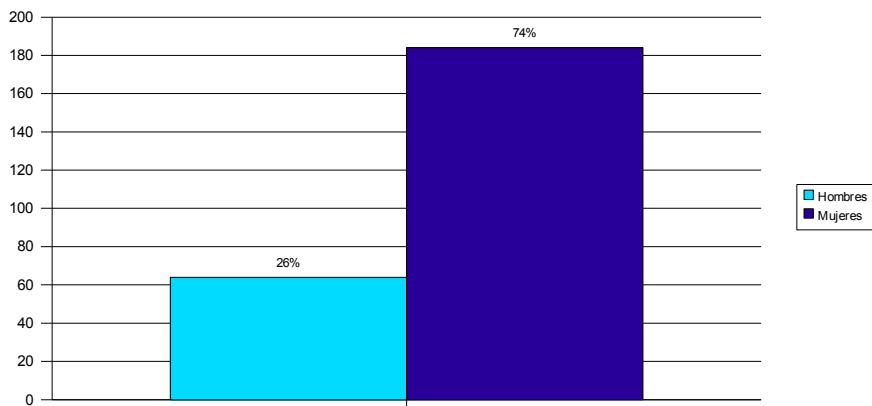
- Tipos de socios:



- Porcentaje Hombres y mujeres enfermos:

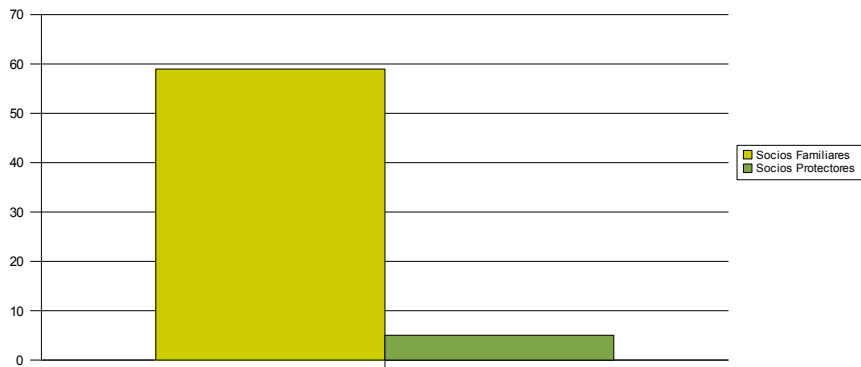


- Porcentaje de hombres y mujeres cuidadores:

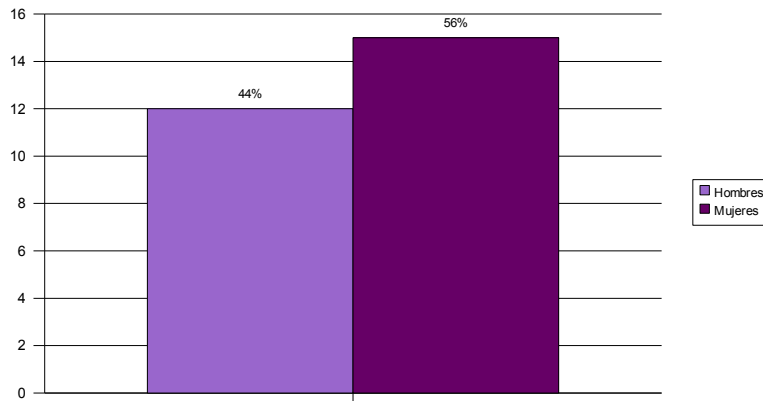


**\* AFA Lepe.**

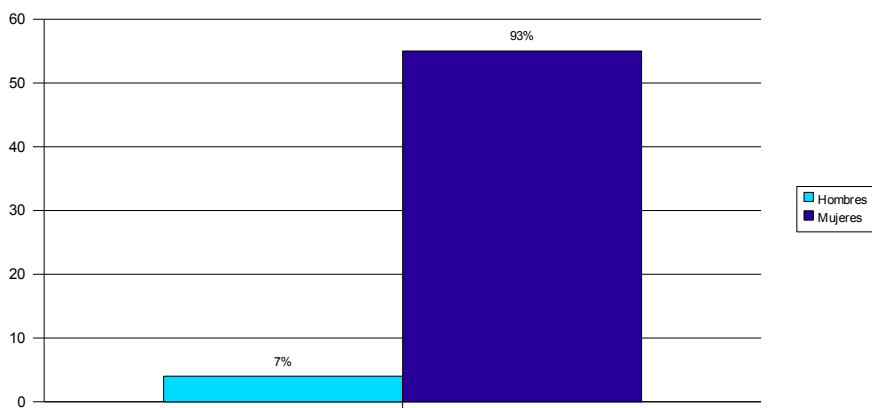
- Tipos de socios:



- Porcentaje Hombres y mujeres enfermos:

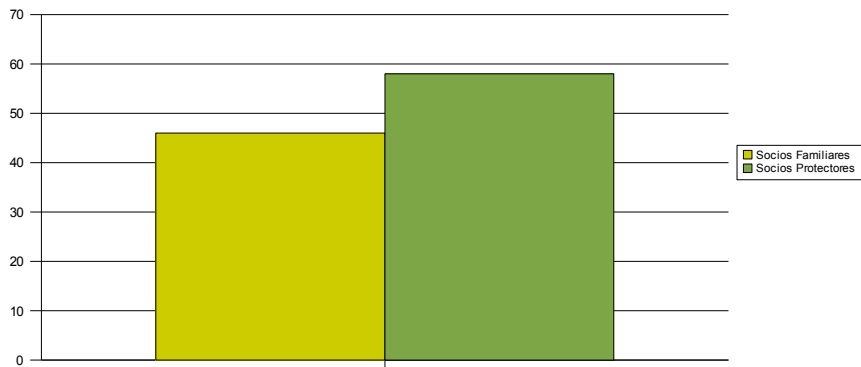


- Porcentaje de hombres y mujeres cuidadores:

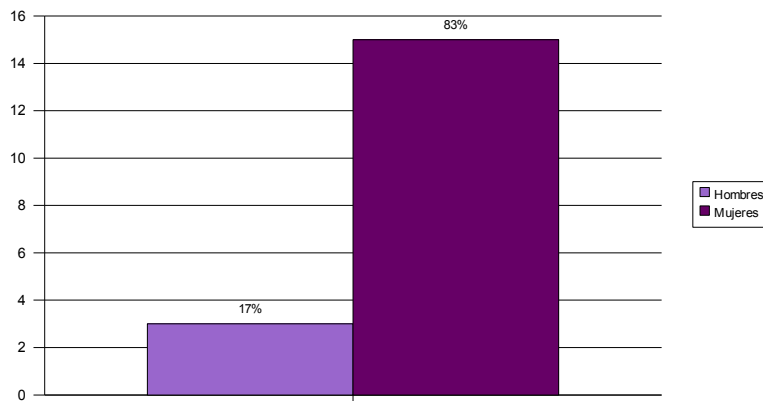


**\* AFA Trigueros.**

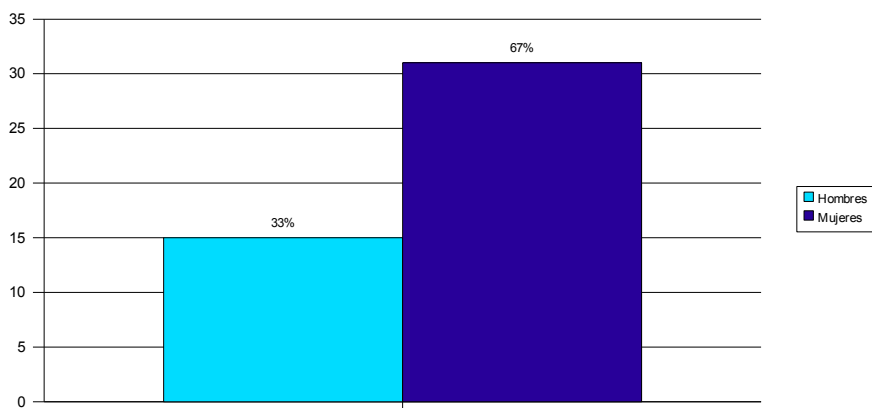
- Tipos de socios:



- Porcentaje Hombres y mujeres enfermos:



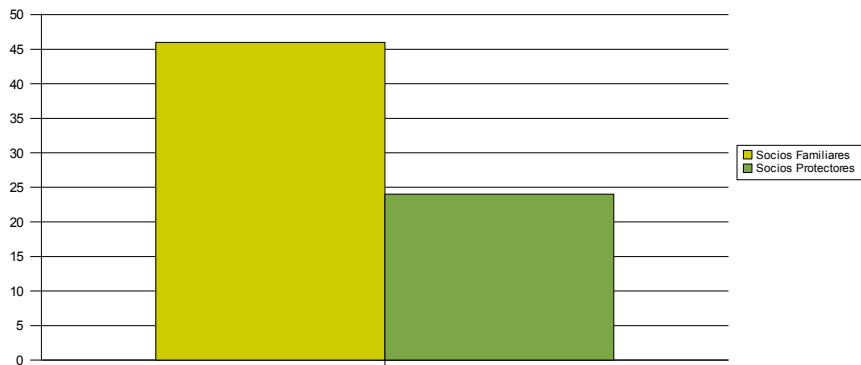
- Porcentaje de hombres y mujeres cuidadores:



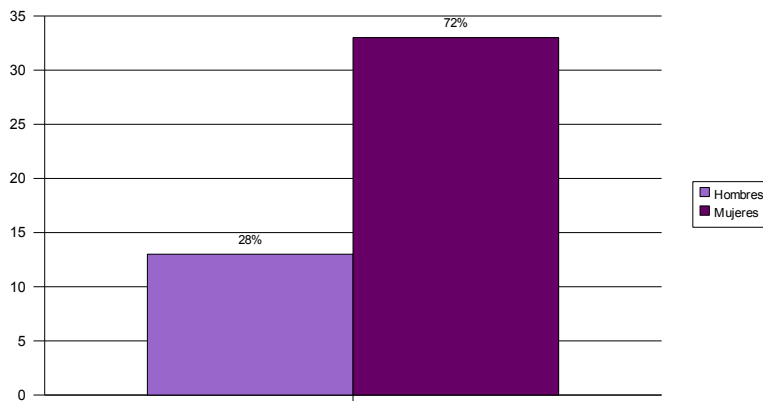


**\* AFA Valverde.**

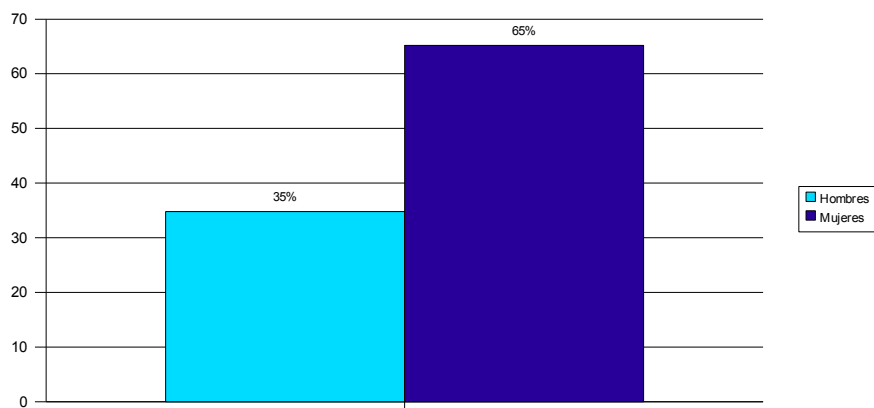
- Tipos de socios:



- Porcentaje Hombres y mujeres enfermos:



- Porcentaje de hombres y mujeres cuidadores:



**RECORTES  
DE  
PRENSA**