

SECRETARÍA TÉCNICA:

Federación Provincial de AFA,s de Huelva

C/ Galaroza, nº 18 A, 21006 Huelva

Tfno.: 959 10 23 62 / 959 23 67 32 / Móvil: 717064869

E-mail: huelva@alzheimerdeandalucia.org

Unidad Formación Continuada (H. Infanta Elena)

Tfno: 959 01 52 91

E-mail: mcinta.gonzalez.sspa@juntadeandalucia.es

LUGAR: Salón de actos del Hospital Infanta Elena

FECHA: 27 de Octubre de 2015, a las 16:00 h

ORGANIZA:

- COMPLEJO HOSPITALARIO HUELVA
- FEDERACIÓN PROVINCIAL DE AFA,S DE HUELVA



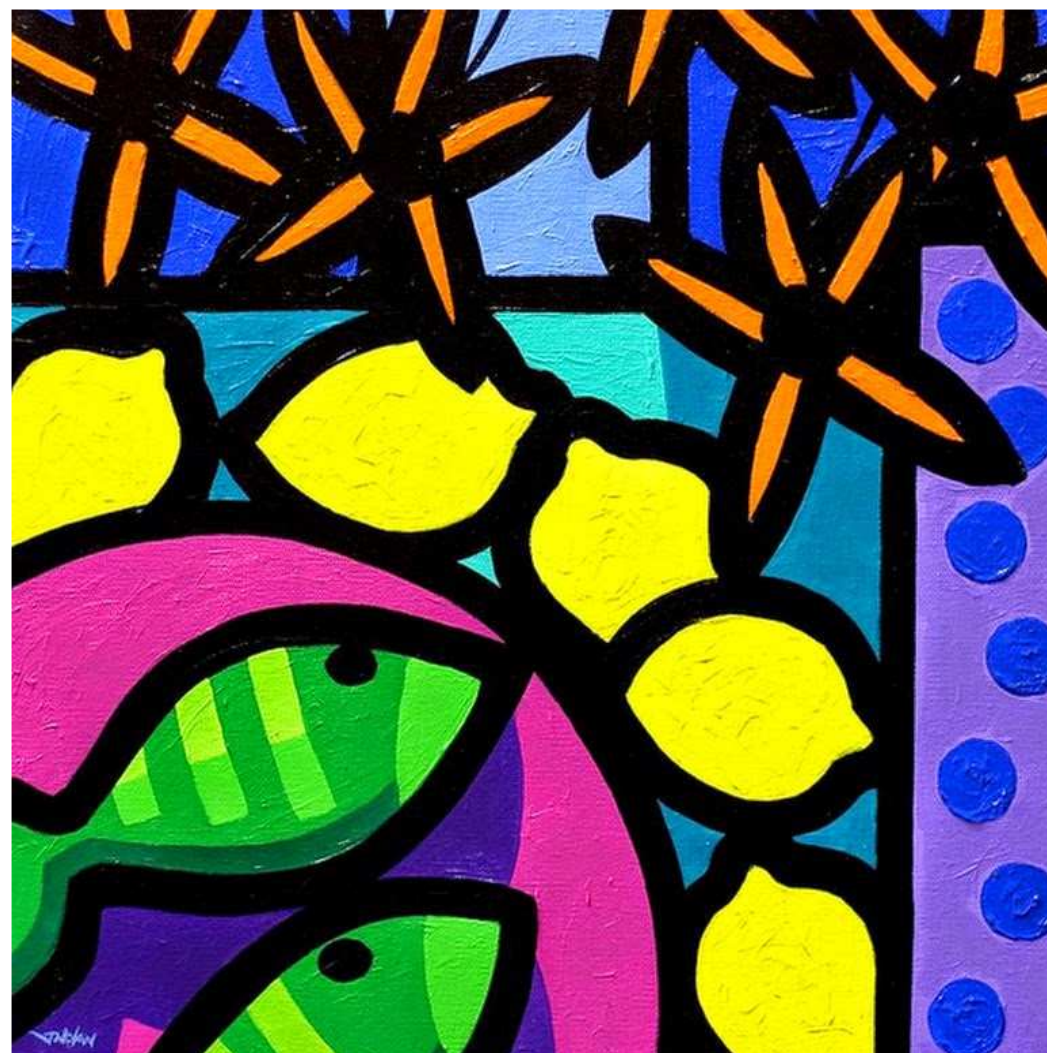
AFA,s

Federación Provincial
de Huelva



HOSPITAL INFANTA ELENA
Servicio Andaluz de Salud
CONSEJERÍA DE SALUD

VII ENCUENTRO SOBRE PERSONAS CON ENFERMEDAD DE ALZHEIMER Y OTRAS DEMENCIAS



**LA IMPORTANCIA DE LA ALIMENTACIÓN EN LAS
PERSONAS CON ALZHEIMER”**

27 DE OCTUBRE DE 2015 – HOSPITAL INFANTA ELENA

“La alimentación en la Enfermedad de Alzheimer”

Uno de los aspectos que más frustración generan entre los familiares y cuidadores de una persona con Alzheimer es asistir como testigos al deterioro progresivo que la enfermedad va provocando en el paciente. La ralentización del progreso de la enfermedad y el mantenimiento de una buena calidad de vida se configuran como las únicas opciones posibles sobre las que trabajar mientras las distintas líneas de investigación encuentran una terapia efectiva contra esta patología.

Y es precisamente en ese camino en el que la alimentación se perfila como una herramienta muy poderosa en la lucha contra el Alzheimer. No sólo como una forma de evitar la desnutrición en las últimas fases de la enfermedad, sino también como un aliado efectivo en los primeros estadios de la misma, en los que la utilización de determinados alimentos puede contribuir a enlentecer el avance del deterioro cognitivo y general del paciente.

Descubrir los últimos avances sobre nutrición en pacientes con Alzheimer, profundizar en el conocimiento de aquellos alimentos más adecuados, detectar los primeros síntomas de la disfagia y aprender de forma práctica a elaborar platos con distintas texturas que faciliten la ingestión, son los objetivos que la Federación de AFAs de Huelva y los profesionales del Complejo Hospitalario Universitario de Huelva nos hemos propuesto en esta VII edición, buscando siempre la salud de nuestros pacientes.

ENCUENTRO DIRIGIDO A:

PERSONAL MEDICO Y DE ENFERMERÍA, JUNTAS DIRECTIVAS y PROFESIONALES DE AFA,s Y FAMILIAS CUIDADORAS

PROGRAMA:

16:00 h. Entrega de documentación.

16:30 h. Acto de inauguración.

D. Rafael López Fernández, Delegado territorial de Igualdad, Salud y Políticas Sociales de Huelva

D. Basilio Bernad Rodrigo, Subdirector Gerente del Complejo Hospitalario Universitario de Huelva (CHUH)

Dña. Rocío Muñoz Sánchez, Presidenta Federación Provincial de AFA,s de Huelva

17:00 h. “Cómo influye la alimentación en la enfermedad de Alzheimer”

D. Juan Ignacio Ramos-Clemente Romero. Especialista en Medicina Interna y Experto en Nutrición del CHUH.

17:45 h. “¿Qué alimentos son útiles para el paciente con Alzheimer?”

Dña. Isabel Cerrillo García, Profesora del Departamento de Nutrición y Bromatología de la Universidad Pablo de Olavide.

18:30 h. Descanso

19:00 h. “Problemas de disfagia en el paciente con enfermedad de Alzheimer”

Dña. Ana Mª Moreno Moreno. Especialista en Rehabilitación (CHUH)

19:45 h. “Taller práctico sobre texturas de los alimentos”.

D. Juan Ignacio Ramos-Clemente Romero . Especialista en Medicina Interna y Experto en Nutrición (CHUH)

Dña. Ana Moreno Moreno. Especialista en Rehabilitación. (CHUH)

20:00 h. Clausura.

D. Basilio Bernad Rodrigo, Subdirector Gerente del CHUH

Dña. Rocío Muñoz Sánchez, Presidenta Fed. Prov. de AFA,s de Huelva